

Velkommen til årets generalforsamling



Årsberetning for Øvre Suså Vandløbslaug 2016 samt mål for 2017



Foreningen varetager medlemmernes afvandingsinteresser

Formålet er at sikre tilfredsstillende afvanding af tilstødende arealer, parcelhusgrunde, befæstede arealer og landbrugsjord.

Foreningen varetager medlemmernes afvandingsinteresser

= TAB

- Oversvømmelser
- Dyrkningsrestriktioner

Opmåling/vandafledning og Øvre Susås regulativer.
v. Charlotte Weber og Søren Madsen, Næstved Kommune.

Suså'ens betydning for jordbrugets indtjening efter 2018. v. Erik Blegmand Hansen, Gefion.

Perspektiver/muligheder af et Samlet datasystem for Suså'ens opland. v. Jacob Gudbjerg, HydroInform.

Årsberetning for Øvre Suså Vandløbslaug 2016

Skriftlig beretning

- Arbejdet i 2016.
- Klimaet 2016.
- Behov for revurdering af vore vandløbsregulativer.
- Behov for aktuelle målinger af vandmængder samt N og P i Susåen.
- Det politiske klima for vandløbene,
- Life projektet.
- Ønsker for vandafledning natur og Miljø i Susåens opland på sigt.
- Opgaven for 2017 og de kommende år.

Arbejdet i 2016

- **Konstruktivt samarbejde med vandløbsmyndighederne om!**

Opmåling af strækninger

Genopretning til regulativmæssig skikkelse

Oprensning af sandfang

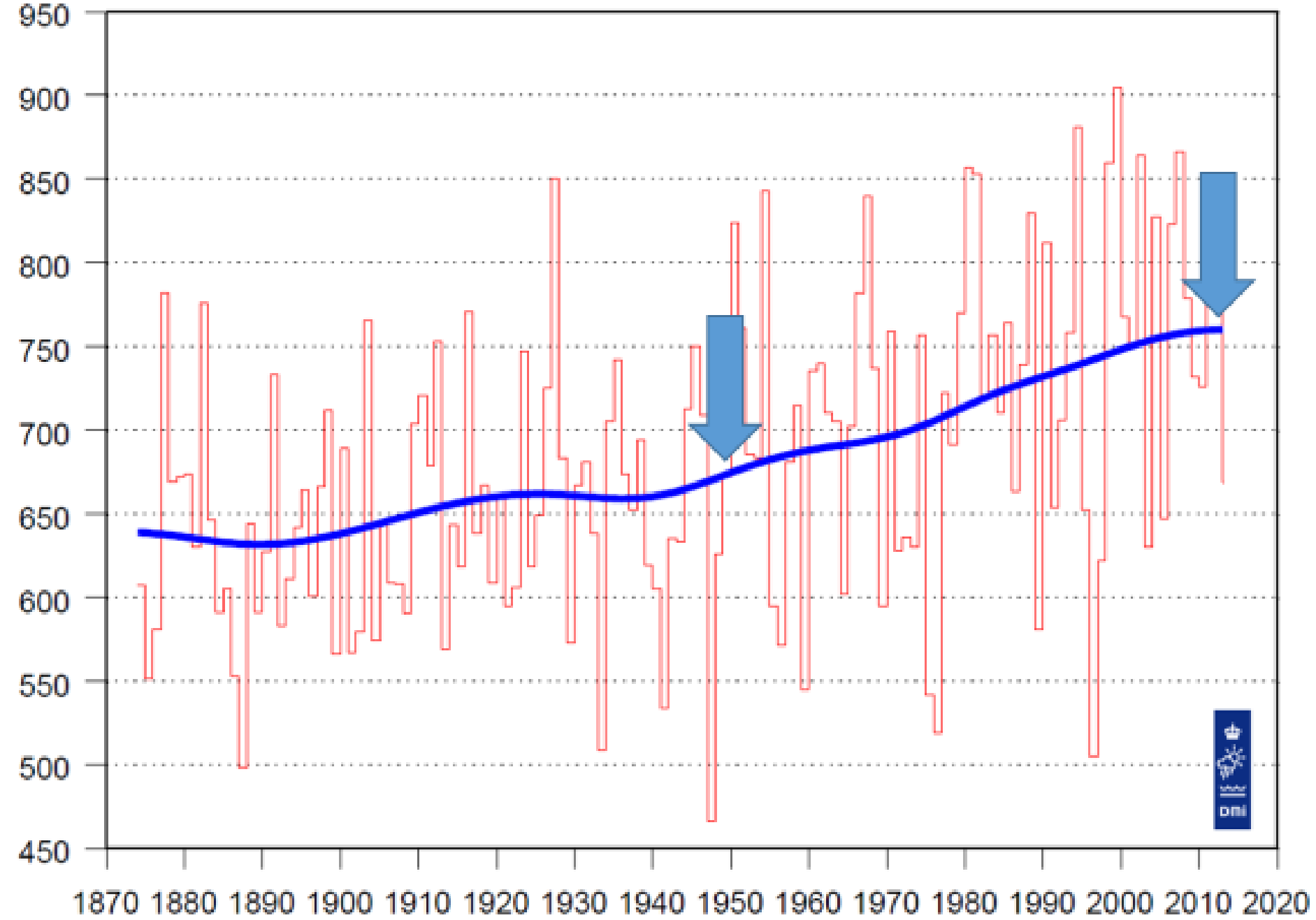
Deltage i Åsyn

Møder /Høringer vedr. Ringsted Ådal

Møder vedr. Life Projektet

Ålaugsmøder med CMN Næstved

--- Klimaet 2016 --
9,1 C – 623 mm --1726 sol/h



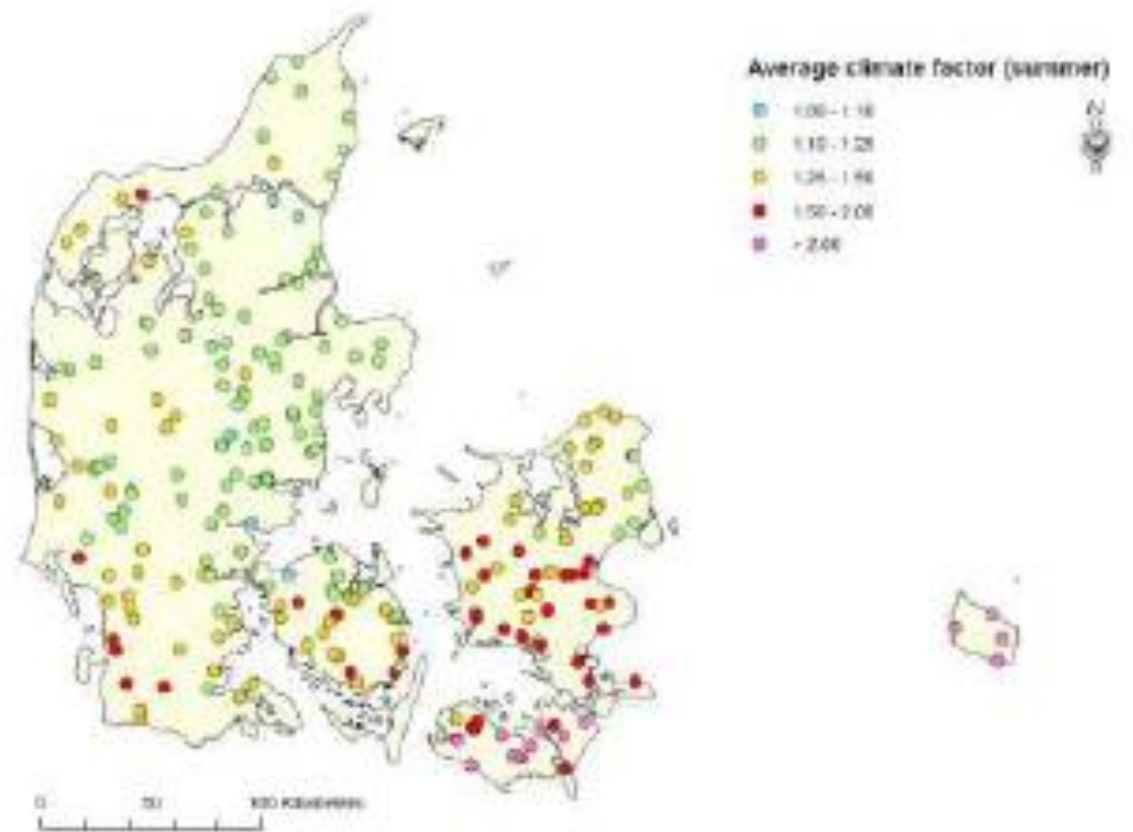
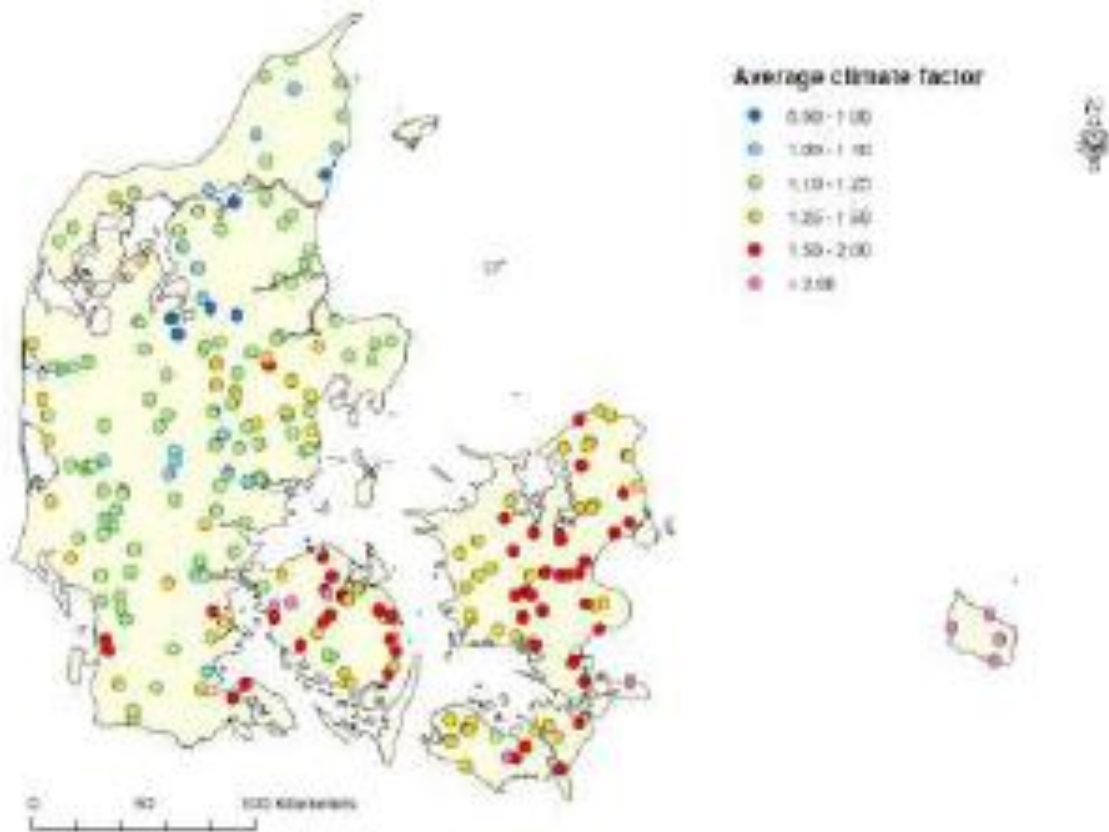
Figur 4. Danmarks årsnedbør siden 1874 [mm]. Værdierne er beregnede landsgennemsnit på basis

Klimafaktorer for året og for sommerperioden

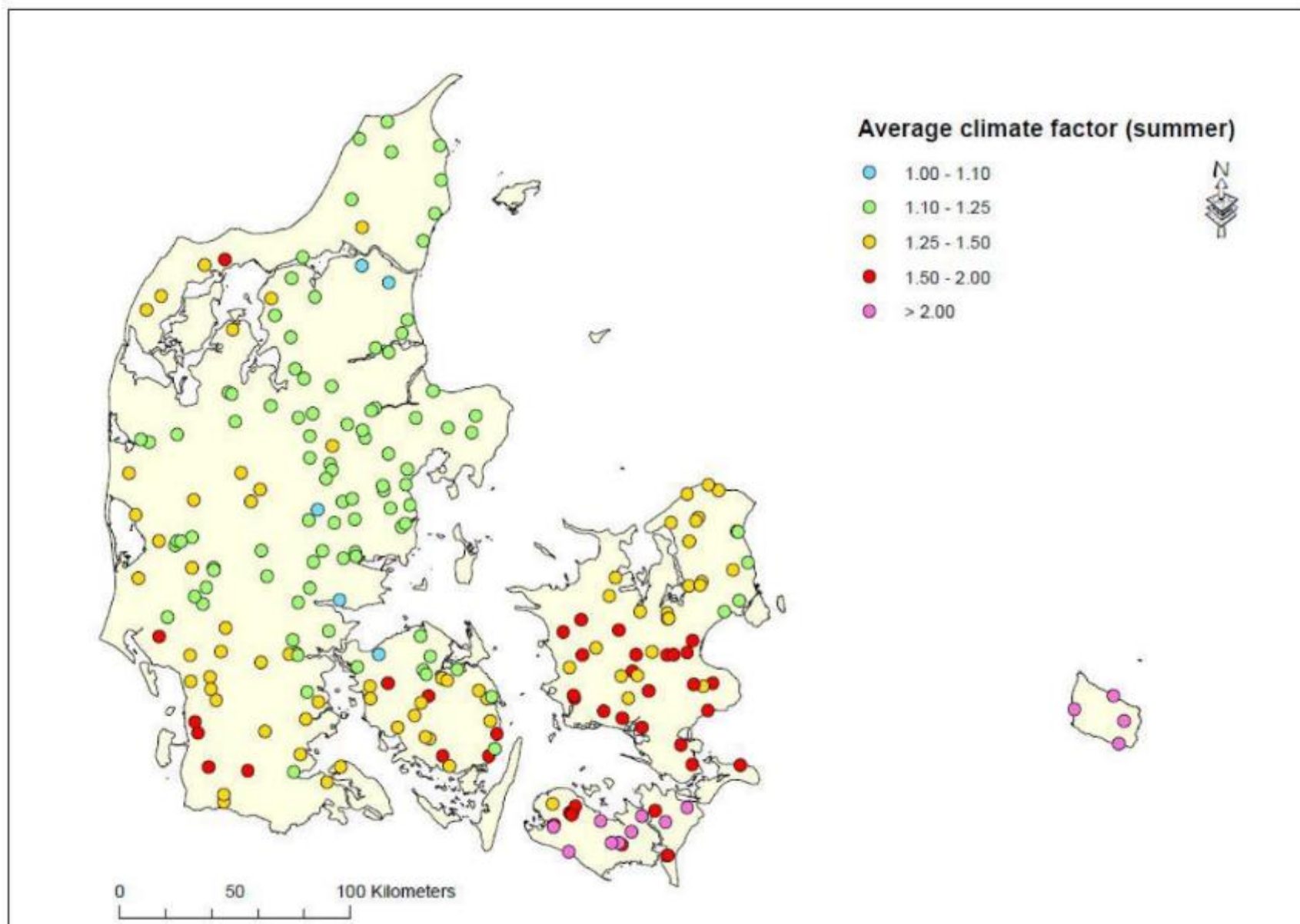
Vandføring 2021-2050 i forhold til 1960 -1990

T = 100 år (01/01- 31/12)

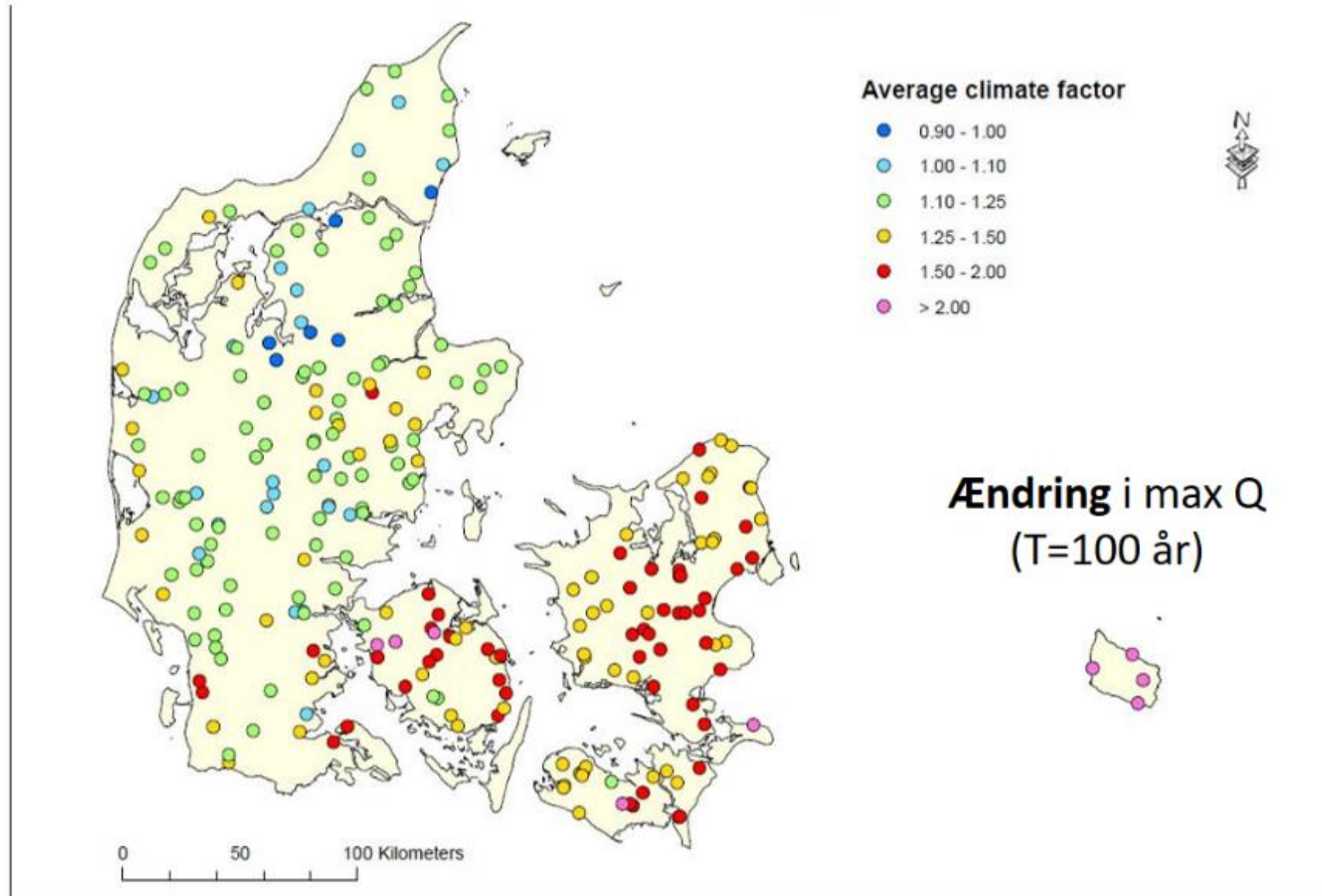
T = 10 år (01/05- 01/10)



I Figur 1.4 er vist klimafaktorer for klimagenereret ændring i 10-års maksimum-afstrømning (altså en hændelse der typisk optræder hvert tiende år) estimeret for fremtidsperioden 2021-2050 i forhold til reference perioden 1961-1990 for sommerperioden 1/5 – 1/10.



Klimafaktorer for året













02/03/2017

Holløse Mølle

16. januar 2015

GEUS

10 års hændelse

NU --- 40 m³/sek

2050 -- 55 m³/sek



-
- Vandløbsstigning
- Havstigning
- Værdikort 0/2
- Vandløb 1/2
- Klimafaktorer for vandføring**
- Strømningsvejes oplandsstrørrelse
- Grundvand 0/4
- Nedbør 0/8
- Kyst 0/13
- Adm. grænser 0/18
- Ortofoto 0/28
- Baggrundskort 1/13
- Skyggekort-nyeste, transparent
- Skyggekort-nyeste
- Lave målebordsblade 1901-1971
- Høje målebordsblade 1842 - 1899
- Forår
- Ortofoto sommer 2014
- FOT kort detalje
- FOT kort basis
- Topografisk kort grå

GST Søg Værktøjer Indstillinger

Søg...



Info - x

Hvad gælder for det udpegede punkt Rapport

Klimafaktorer for vandføring (1)

- Station-DMU: 570058
- Station-DMU 570058
- Station-DDH 57.12
- Vandløb Suså
- Lokalitet s.f. Holløse Mølle
- Opland (km²) 763.28
- 5 års hændelse lav (faktor) 1.08

Færdig

Miljøgis / Klimatilpasningsplaner

LOKALITET/ X års hændelse nu	M3/sek	M3/sek	M3/sek	M3/sek	M3/sek	Km2 Opland
Tvedebro	4,01	4,92	5,55	6,49	7,19	120
Vetterslev bro	11,45	13,87	16,2	19,21	2147	266
Vrangstrup Ringsted å	12,91	16,22	19,4	23,52	26,61	246
Næsby bro	27,82	34,23	40,39	48,35	54,32	610
Holløse Mølle	32,99	40,49	47,69	57,01	84	763

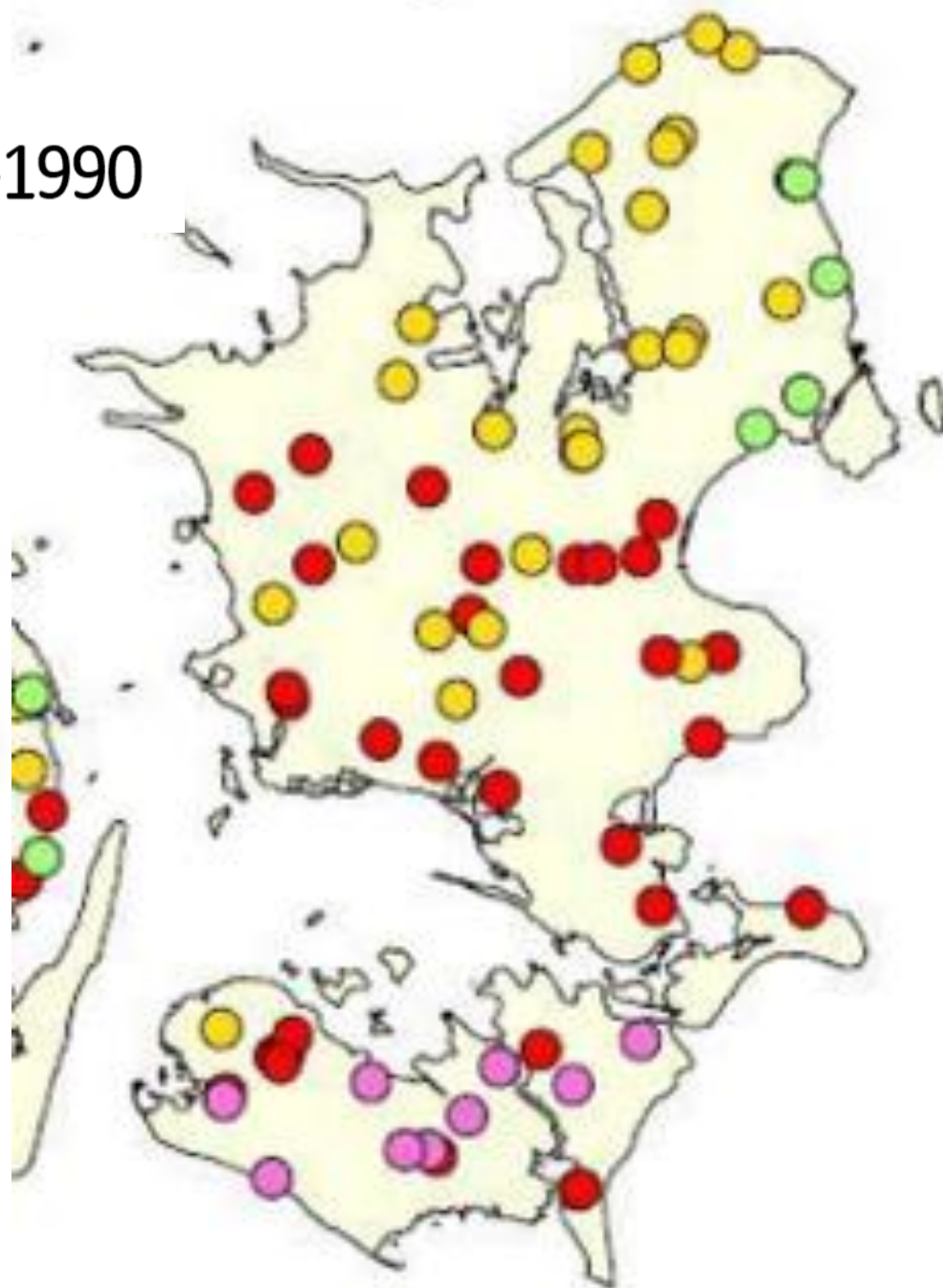
2007



Vandføring 2021-2050 i forhold til 1960 -1990

Average climate factor (summer)

- 1.00 - 1.10
- 1.10 - 1.25
- 1.25 - 1.50
- 1.50 - 2.00
- > 2.00



Status

Stigende nedbør og grundvand

Dvs.

Stigende vandafledningsbehov

Status

Har:

Nugældende love & bekendtgørelser

**Vandløbsloven, Miljølove, habitats
forpligtigelser m.m.**

Og

**Kommunerne til at forvalte disse, samt drifts og
vedligeholdelse af vore vandveje**

Vi mangler

-HJÆLP til-

At landspolitikere opdatere love og regulativer

Til at imødegå den virkelighed/tab, forskerne

har forudsagt pga. klima- og

samfundsændringer.

Og hva' så?

Ja det eneste vi kan gøre nu og her, er:

At nuværende regulativer bliver overholdt til punkt og prikke i forhold til regulativernes oprindeligt fastlagte vandafledningskapacitet.

Ønsket er at:

**sikre plads i vore vandløb til såvel natur, miljø
som regulativmæssig vandafledningsevne!**

**Men det kræver ny revideret lovgivning der
vægter/afbalancere natur og miljø mod
erhvervs-og samfundsinteresser.**

Fremtidens nødvendige vandafledning

----- kræver love og værktøjer -----

Værktøjskassen består af:

- **Fysiske ændringer af vandløbsskikkelsen:**

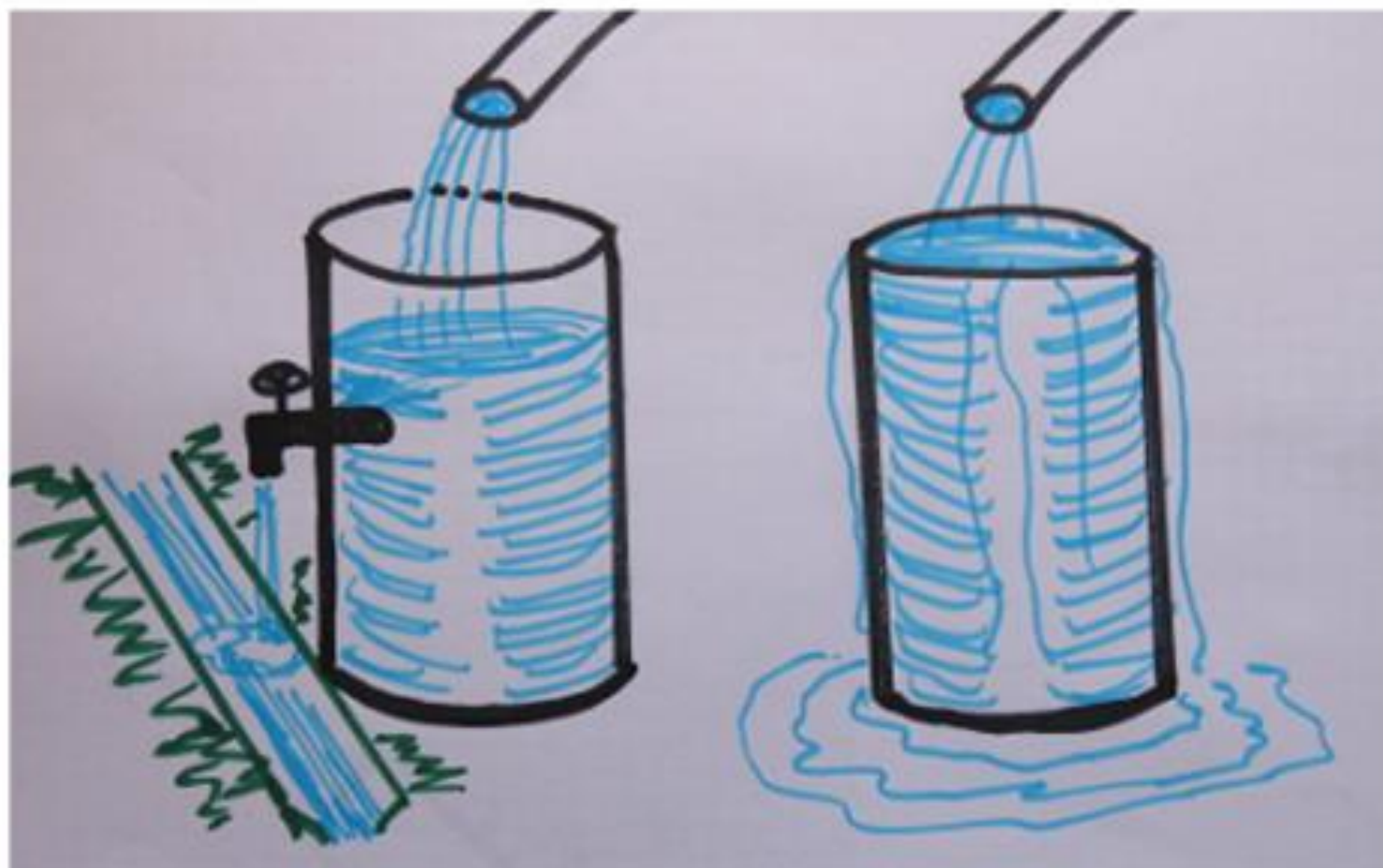
Bredde, dybde, form, dobbeltprofiler, by pass vådområder/søer

- **Ændret vedligehold:**

Grødeskæringsmetoder/terminer, beskygning, belægning

- **Intelligent -/styret vandafledning**

Oneline målinger/varslingsmodeller, styrbare stryg/sluser, optimere jordens buffercapacitet



Jorden som bufferkapacitet

med

og

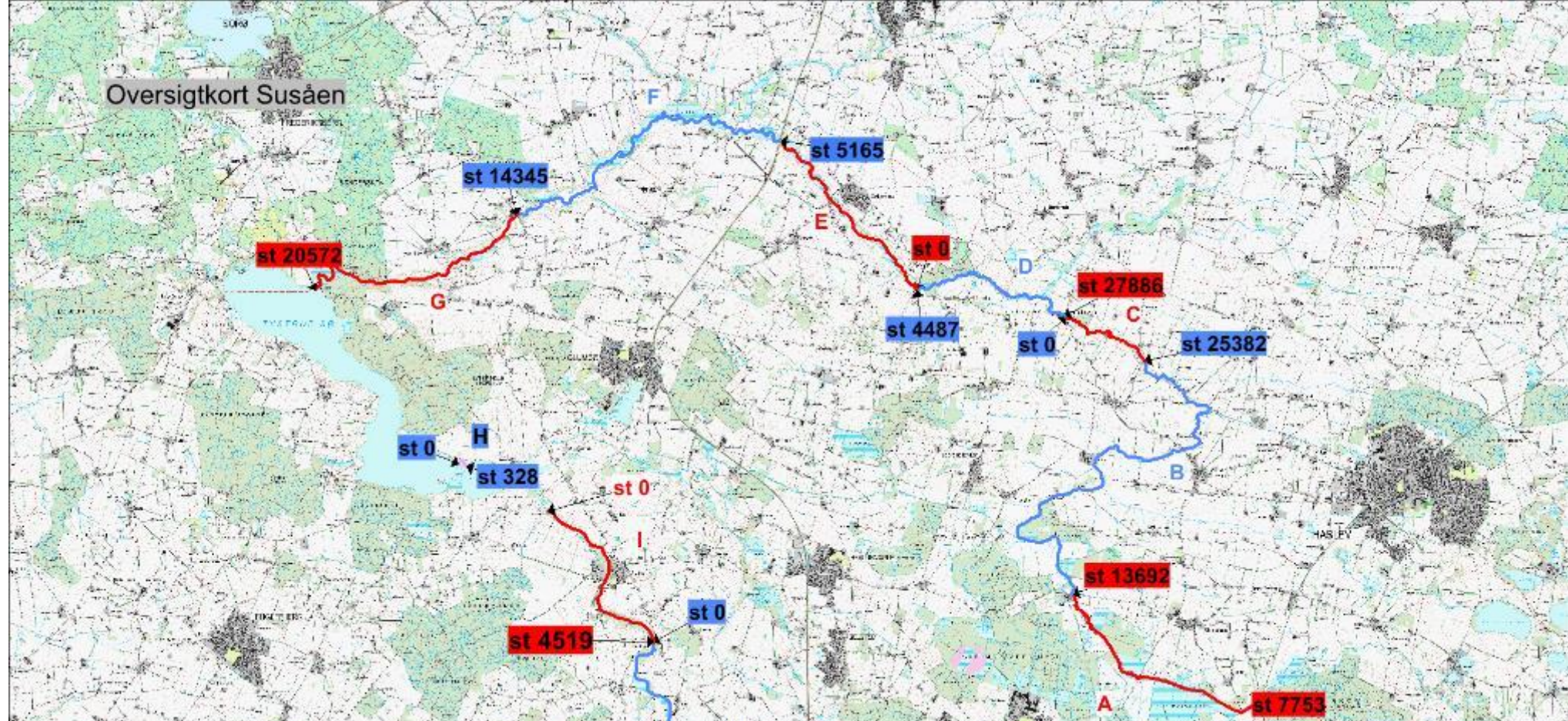
uden

vandafledning

Et oplands/ jordens bufferkapacitet er om:

sommeren ca. 250 mm

vinteren ca. 80-100 mm



Behov for revurdering af vore vandløbsregulativer

Emnet tages op i aftenens indlæg

”Opmåling /vandafledning og øvre Susås regulativer”

Mit vandløbs drifts og vedligeholdelse bedømt

d. __ __ 201__

Pindsvineknop

Bredejer:

adr:

tlf:

Mit vandløbs navn:

fra - til station:

-

Grov bedømmelse for hele strækningen:

Bemærkninger

Bunden består af: Slam = 1, Sand = 2, Småsten = 3, Andet = 4

Dominerende bundvegetation: Siv = 1, pindsvineknop = 2, andet = 3

Er regulativmæssig bredde opnået (angivet i regulativet her = m): ja = 1, nej = 2

Er brinkerne intakte?: Indtakte = 1, udskredet = 2

Helhedsindtryk for vedligeholdelsen: fin = 1, Mangelfuld = 2, dårlig = 3

Detailbedømmelse af hele strækningen:

Dræn nummer:

Antallet af drænudløb på strækningen: dræn nummer: startende opstrøms

1 2 3 4 5 6 7 8 9

Drænudløbet ligger under/over bunden: under = 1, over = 2

Drænudløbet ligger x cm over bund: 0 - 10cm = 1, 10 - 30cm = 2, over 30 cm = 3

Bunden ud for dræn: slam = 1, sand = 2, Sten = 3, andet = 4

Dominerende bundvegetation: Siv = 1, pindsvineknop = 2, andet = 3

Er regulativmæssig bredde opnået (angivet i regulativet her = m): ja = 1, nej = 2

Er brinkerne intakte?: Indtakte = 1, udskredet = 2

Helhedsindtryk for vedligeholdelsen: fin = 1, Mangelfuld = 2, dårlig = 3

Bemærkninger:

(evt. tag et foto)



Siv = Tagrør



2. august 2015



21. august 2015



13. september 2015



13. september 2015



11. oktober 2015



25. oktober 2015



40 cm blød bund/mudder





Det er synd for fiskene





A photograph showing a dense stand of green grasses. A vertical measuring pole is positioned in the center of the frame. The grasses are tall and appear to be in a field or meadow. The text "Midt i et 1,5 m bredt" is overlaid on the image in yellow.

Midt i et 1,5 m bredt



Strømrendeskæring

Mit vandløbs drifts og vedligeholdelse bedømt

d. __ __ 201__

Pindsvineknop

Bredejer:

adr:

tlf:

Mit vandløbs navn:

fra - til station:

-

Grov bedømmelse for hele strækningen:

Bemærkninger

Bunden består af: Slam = 1, Sand = 2, Småsten = 3, Andet = 4

Dominerende bundvegetation: Siv = 1, pindsvineknop = 2, andet = 3

Er regulativmæssig bredde opnået (angivet i regulativet her = m): ja = 1, nej = 2

Er brinkerne intakte?: Indtakte = 1, udskredet = 2

Helhedsindtryk for vedligeholdelsen: fin = 1, Mangelfuld = 2, dårlig = 3

Detailbedømmelse af hele strækningen:

Dræn nummer:

Antallet af drænudløb på strækningen: dræn nummer: startende opstrøms

1 2 3 4 5 6 7 8 9

Drænudløbet ligger under/over bunden: under = 1, over = 2

Drænudløbet ligger x cm over bund: 0 - 10cm = 1, 10 - 30cm = 2, over 30 cm = 3

Bunden ud for dræn: slam = 1, sand = 2, Sten = 3, andet = 4

Dominerende bundvegetation: Siv = 1, pindsvineknop = 2, andet = 3

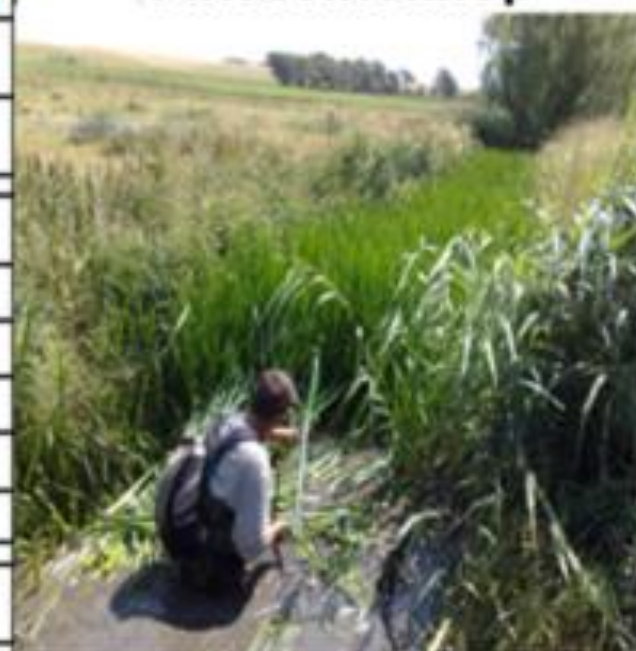
Er regulativmæssig bredde opnået (angivet i regulativet her = m): ja = 1, nej = 2

Er brinkerne intakte?: Indtakte = 1, udskredet = 2

Helhedsindtryk for vedligeholdelsen: fin = 1, Mangelfuld = 2, dårlig = 3

Bemærkninger:

(evt. tag et foto)



Siv = Tagrør



Politiske klima for vandløbene

I 2015 skrev Eva Kjær Hansen et **hyrdebrev til kommunerne om at sikre vandafledningen**, udtage vandløb under 10 km² opland, og udarbejde en grødeskæringsvejledning, hvilket udskød vedtagelse af 2. generation vandplan til vedtagelse medio 2016.

Ny minister, ny grødeskæringsvejledning, nedsættelse af Vandråd til begrænsning af vandløb der skal indgå i vandplanerne.

I efteråret 2016 nedsatte Esben Lund Larsen et **udvalg til revurdering af vandløbsloven!** – formand Henrik Hoegh.

Vandråd skal i 2017,

efter fastlagt vejledning ”en Vandrådspakke” reducere de
nuværende 19.000 km vandløb, og:

Indstille hvilke vandløb under 10 km² der ikke skal indgå i
vandplanerne, VP2, (900-1500 km), samt indstille hvilke
vandløb der skal udgå af vandplanerne fordi de er:

Kunstige/stærkt modificerede/eller ikke kan bringes i god
økologisk tilstand.

Opgaverne i 2017 og de kommende år:

Der er brug for:

At vandløbsmedarbejdere, kommunalpolitikere og borgere understøtter den lovforberedende ajourføring af vandløbs- og miljølovene, som ministeren har nedsat til vedtagelse i folketingsåret 2018-2019.

Der er brug for:

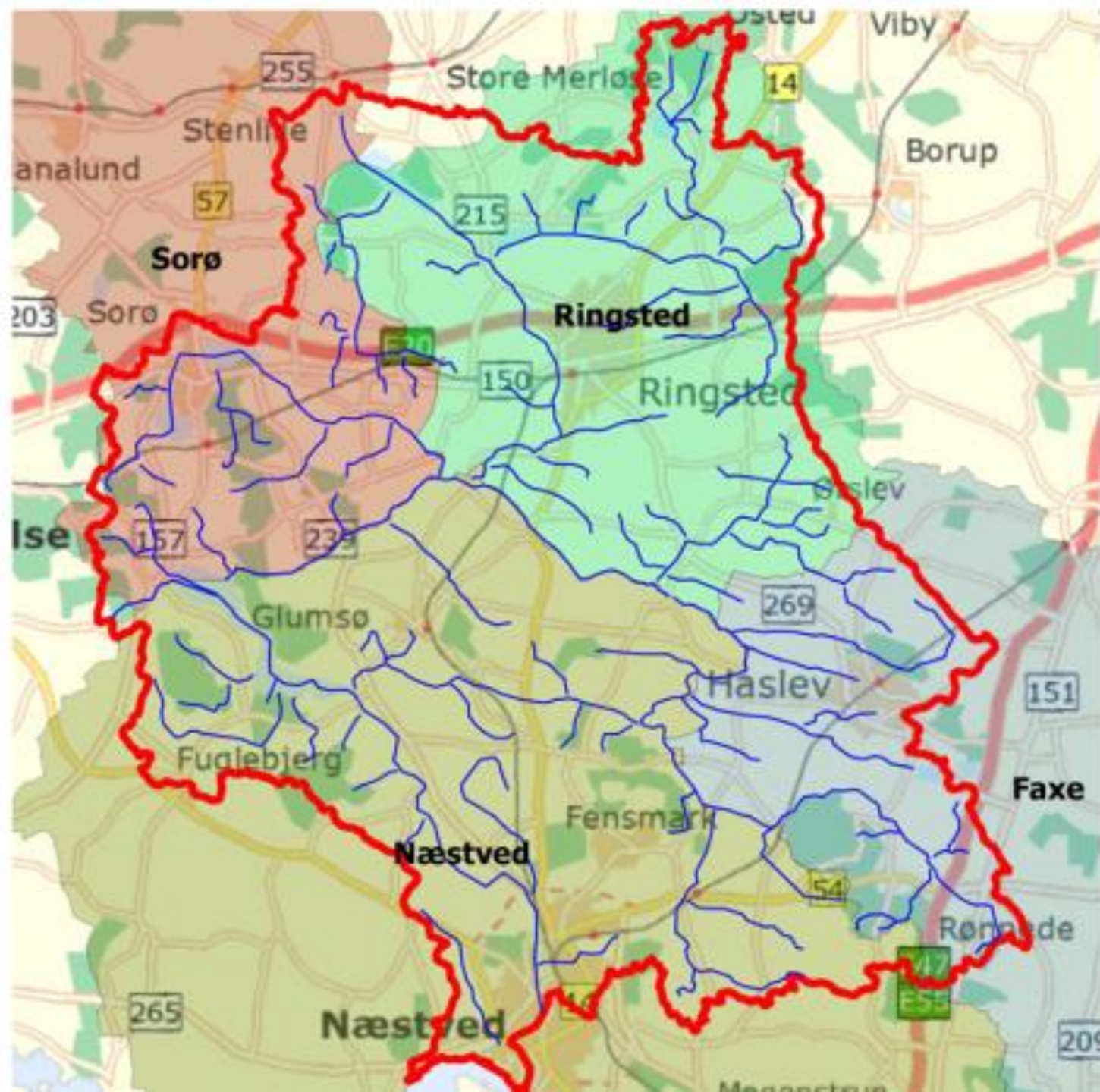
Inden VP 3, 2021-2026

At love og bekendtgørelser opdateres til nu- og fremtidig vandafledningskapacitet, samt herunder at der skabes plads i vandløbet til såvel vandafledning, som plads til insekter, fisk og planter dvs. Natur og miljø

Det er vigtigt at fremtidige projekter i Susåens opland,
Life, Ringsted Ådal m. fl.

Gennemføres på:

- Aktuelle data
- Vurderes i en helhed for hele Susåen
- At der oprettes et ”oplandsråd for Susåen”



Oplandsråd for Susåen



Øvre Suså Vandløbslaug vil arbejde aktiv for at der nedsættes et Oplandsråd for Susåen, hvis formål er: **At sikre at Susåens drift og vedligeholdelse, herunder at delprojekter der påvirker Susåens vandafledning, integreres i en holistisk vurderet helhed, der omfatter hele Susåens opland og Karrebæk Fjord, under hensyntagen til klimaforandringer samt borger- og naturinteresser.**

Ledelse: Næstved-, Ringsted-, Sorø- og Faxekommune

Medlemmer: Forsyningerne, Vandråd samt borgerinteresser.

Øvre Suså Vandløbslaug

Månedes billed: Genslyngning ved Broksø

[Forside](#) [Hvem er vi](#) [Bestyrelsen](#) [Vedtægter](#) [Links](#) [Indmeldelse](#) [Billed Arkiv](#) [Danske Vandløb](#) [Næstved Kommune](#)

[Sorø Kommune](#) [Ringsted Kommune](#) [Faxe Kommune](#) [Faglige indlæg](#) [Møde kalender](#) [Kontakt](#)

Posted on [22. februar 2017](#) by [Mikael](#)

[PRESSE MEDDELELSE om Generalforsamling i Øvre Suså Vandløbslaug kl. 19 den 2 marts 2017](#)

[Indkaldelse til Generalforsamling 2017 i Øvre Suså Vandløbslaug](#)

[Program for Øvre Suså Vandløbslaugs Generalforsamling 2017](#)

[Julehilsen til medlemmer 2017 \(1\)](#)

["online Vandstandsloggere" Sorø](#)

Søg

Erik Larsen



Henrik K. Madsen Charlotte Riegels Hjorth



Peter Kristensen



Niels Henrik Andersen



Mikael Bentzen



Karsten Ardahl Larsen



Finn Laustsen



Peter Kiær

Bestyrelsen vil sende en generel tak til alle
vi har samarbejdet med!

Tak til vore medlemmer for støtte,
i år vil vi igen bede om jeres hjælp med at
vurdere vandløbenes tilsand!
Det er forudsætning for rettidig omhu!