

Vandløbsforvaltning og vandløbsregulativer



Ringsted
Kommune

Strategi for vandløbsforvaltning Nye vandløbsregulativer



1963: Vandløbsvedligeholdelsen overgår til kommune/amt



Ringsted
Kommune

I 1963 ændres vandløbsloven således, at det offentlige overtager og betaler (landbrugspakke!) for vandløbsvedligeholdelsen.

Dermed sker der også en effektivisering af vedligeholdelsen, da de mange bredejere, der tidligere skulle vedligeholde, ændres til én operatør:

- Færre konflikter mellem færre parter (vandløbslovgivning udspringer af naboetlig regulering/konfliktregulering).
- Mere samtidighed i vedligeholdelsen.
- Mere ensartethed i vedligeholdelsen.
- Incitament til brug af (og investering i) maskiner til grødeskæring og oprensning øges.
- Resultat: Fra en mindre effektiv og dermed mere skånsom vedligehold til en effektiv og hård vedligehold (alt skal væk!).

2017: Ekspertudvalget

Helhedsplaner for vandløbssystemer



Ringsted
Kommune

Kommuner skal udarbejde helhedsplaner for samlede vandløbssystemer, der er særligt følsomme for klima.

Kommuner, der deler vandløbssystem:

1. Skal kortlægge **afvanding, klimatilpasning, natur, miljø**
2. Udarbejde løsningsmodeller vedr. **vandparkering, bedre afvanding, naturhotspots** med afvejning og koordinering.
3. Kan inddrage forsyningselskaber.
4. Skal etablere et tværkommunalt forum, der skal understøtte og varetage den tværkommunale helhedsplanlægning.
5. Interessenter skal inddrages tidligt.
6. IT-løsning skal udvikles for at give et samlet overblik.
7. Virkemiddelkatalog med **klimatilpasningstiltag for at øge vandføring og/eller forsinke ekstreme vandføringer.**

2018: SEGES om regulativrevision



Ringsted
Kommune

Landbrugets afvandingsbehov

- Undgå oversvømmelse og sikre tilstrækkelig drændybde.

Afvandingsmæssige forværringer som følge af:

Øget vandføringsbehov

- Mere nedbør de sidste 100 år.
- Flere ekstreme nedbørshændelser.
- Større urbanisering (spildevand og befæstede arealer).

Nedsat vandføringsevne

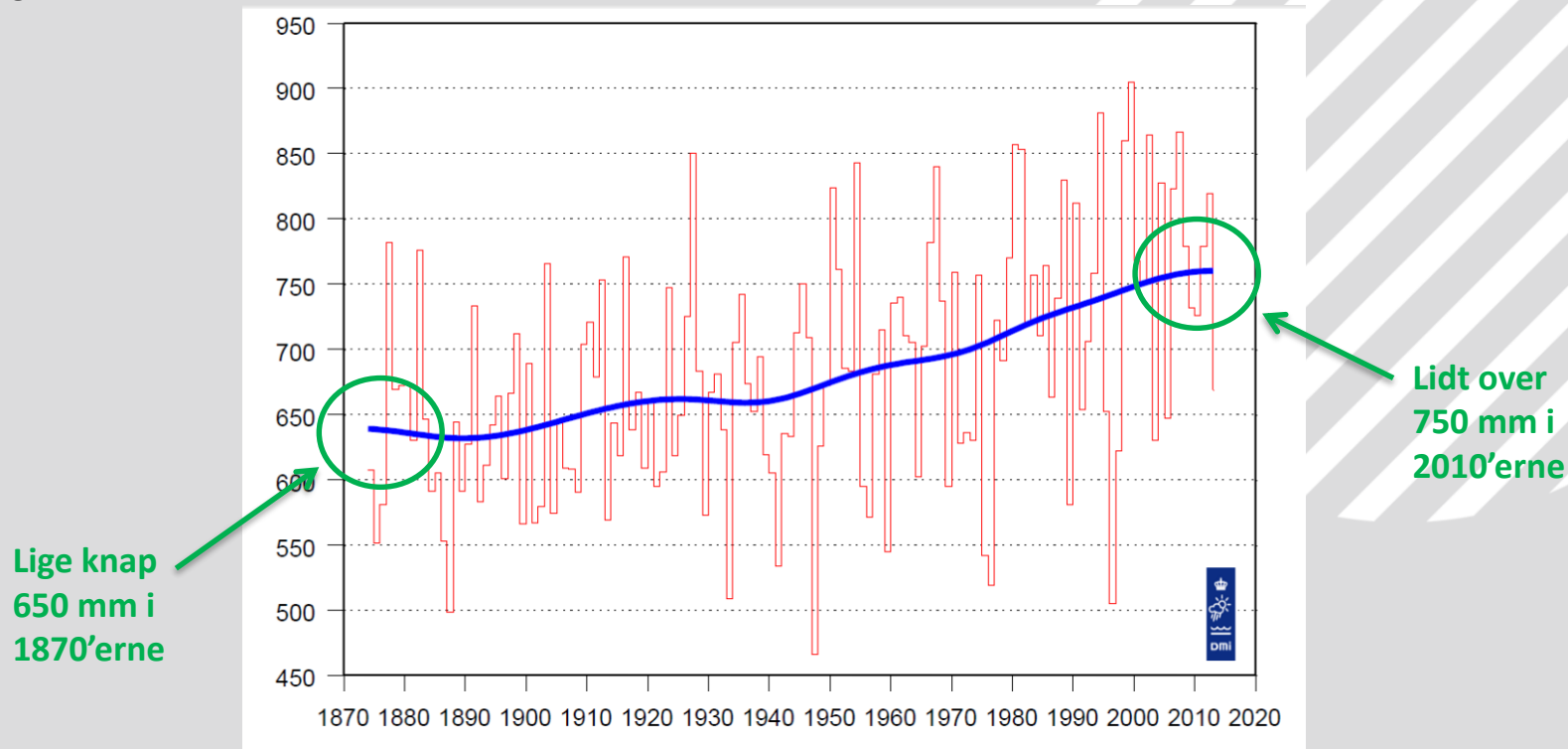
- Miljøvenlig grødeskæring (hånd, strømrender, slyng).
- Større formodstand i mere naturligt udviklede vandløb

Mere nedbør over de seneste ca. 130 år!



Ringsted
Kommune

Den årlige nedbør på landsplan i Danmark er steget over 100mm siden 1870'erne

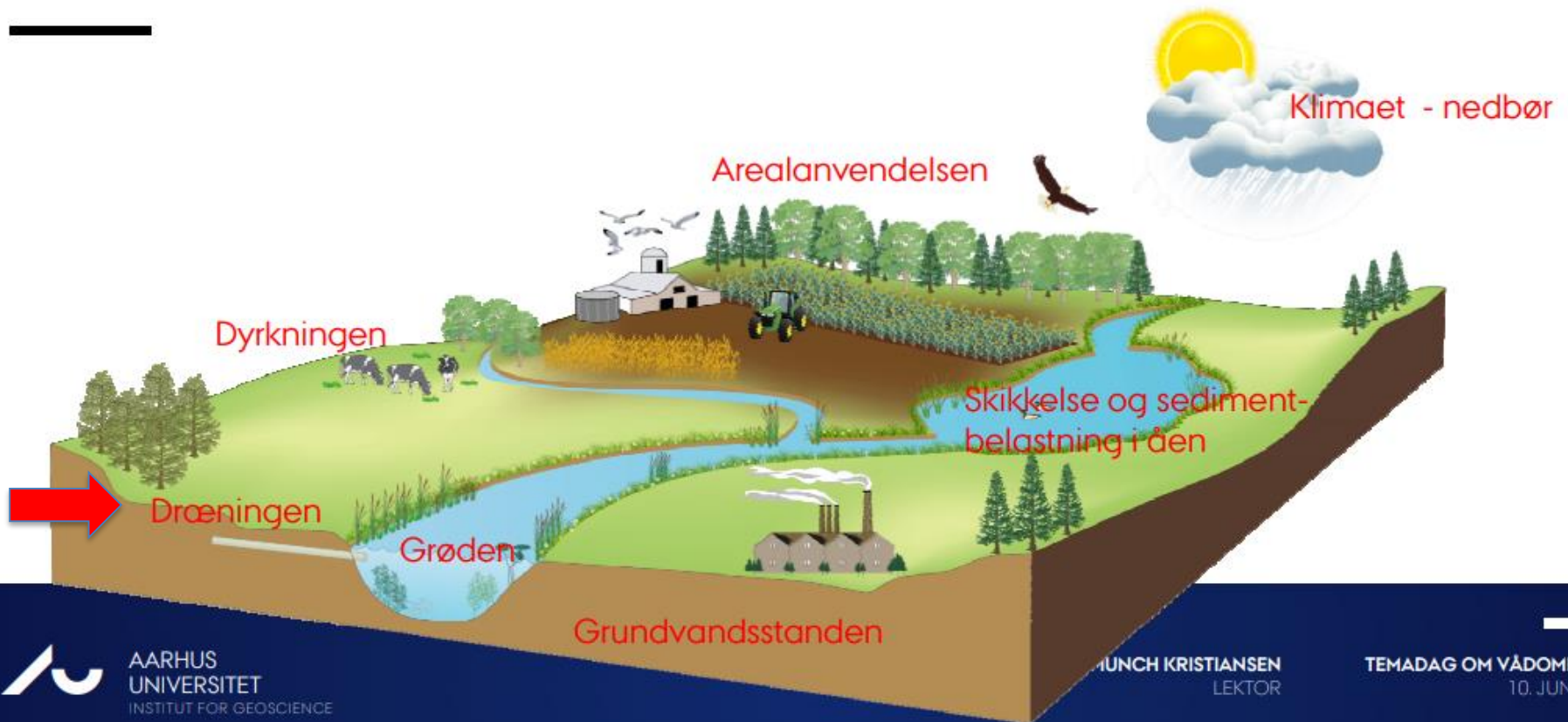


Grundvandsdannelsen er derfor også steget

Faktorer som påvirker afstrømning og afvanding i landskabet



Ringsted
Kommune

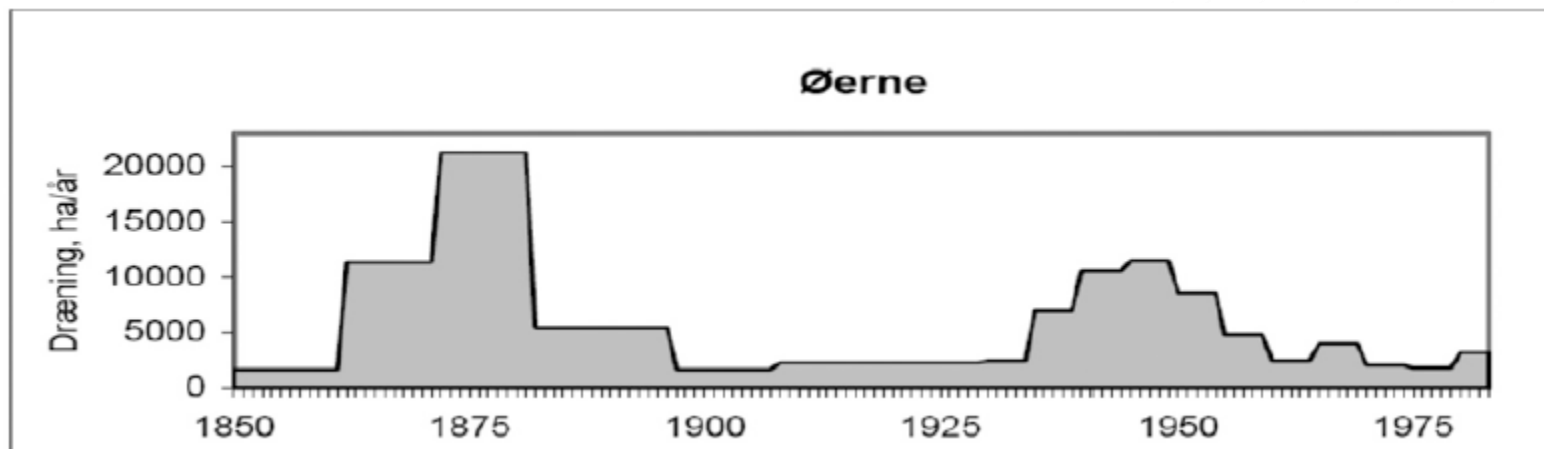


1850 – 1990

Dræning på øerne



Ringsted
Kommune



S.E. Olesen (2009)

Fra 1921 har staten ydet lån og sidenhen tilskud til dræning.
Ophørt i slutningen 1980'erne.

Drænsystemer er etableret i en anden tid!!



Ringsted
Kommune

**50 år hos Farmas i Farsø
Første og seneste leverede Ford**

**Billedet viser side om side
traktor fra 2018 (stor) og
traktor fra 1968 (lille).**

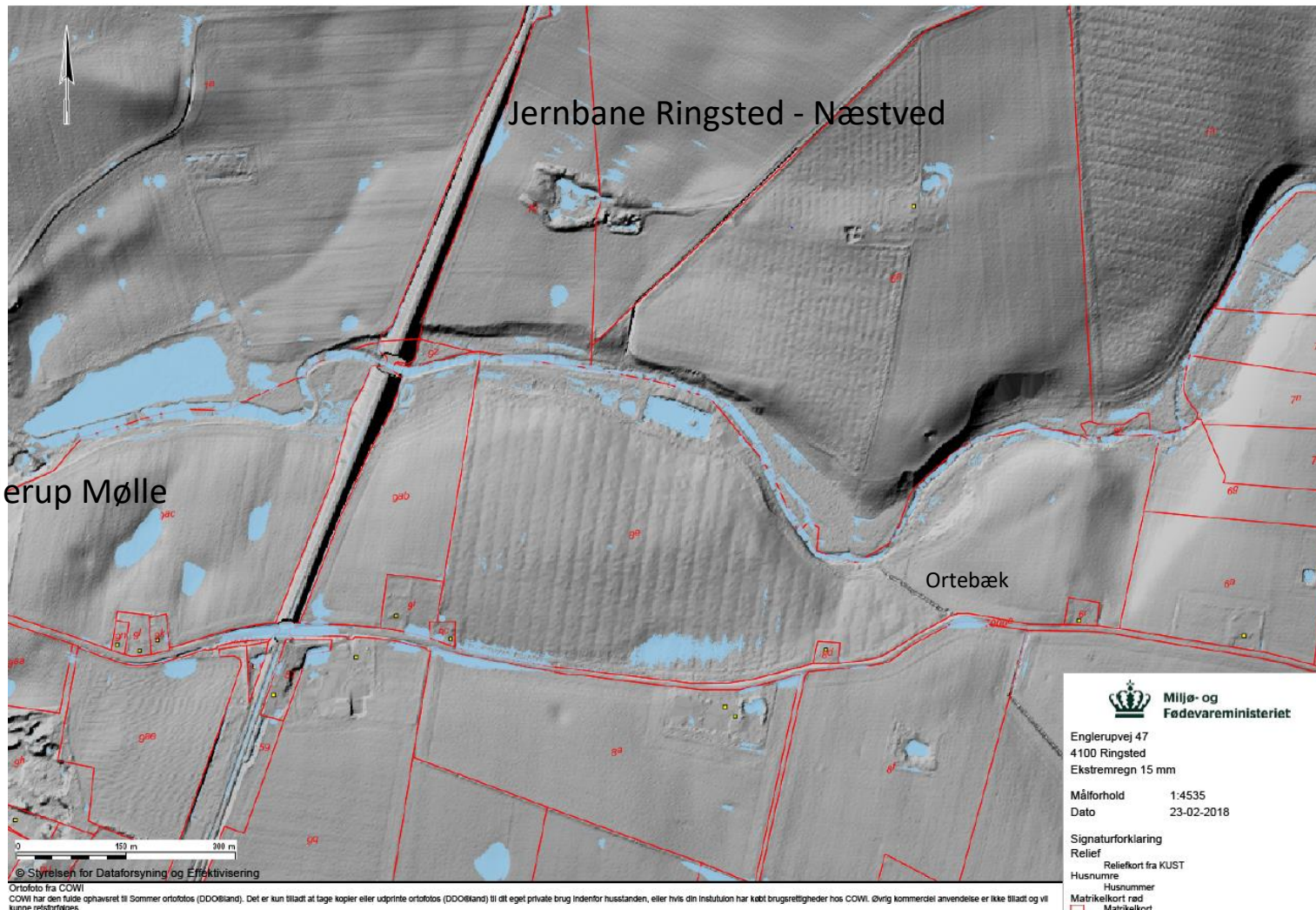
**Billedet viser på én gang den væsentlige
udvikling, der er sket i landbrugets
maskinteknologi over 50 år.**

(På grund af ophavsret er billedet ikke vist)

Reliefkort Ringsted Å Skybrud 15 mm



Ringsted
Kommune



Vandløbsvedligeholdelse er ingen mirakelkur!



Ringsted
Kommune

Vandløbsvedligeholdelse kan ikke alene afbøde **oversvømmelse, dykkede dræn og våde jorder** under helt andre forudsætninger:

1. 130 år (!) med stigende nedbør.
2. Helt ændrede landbrugstekniske og –økonomiske forhold.
3. Samfundets miljø- og naturkrav (bl.a. i nuværende vandløbslov).

Der er også brug for (proaktivt):

- En ny planlægning og tilgang omkring drænsystemer, der tager højde for pkt. 1-3.
- At skelne mellem lav- og højbundsarealer.
- At se vandforsinkelse og arealer til oversvømmelse (naturlige lavbundsarealer, moser, å-dale) **i sammenhæng med** landbrugets behov for kvælstoffiltre.

Strategi for vandløbsforvaltning Ringsted Kommune



Ringsted
Kommune

Strategi for vandløbsforvaltning = 8 opgaveområder

1. EU-udbud af vandløbsvedligeholdelse, ny kravspecifikation og kontrol - med **målrettet** indsats/miljøvenlig vedligehold.
2. Miljøvenlig vandløbsvedligeholdelse – med **registrering af effekt**.
3. Oplandsanalyser for vandløbssystemer - med **målrettet** indsats.
4. Vandforsinkelse, vandløbsrestaurering - med **målrettet** indsats.
5. Rekreative interesser og muligheder.
6. Dialog med Grønt Råd, oplandsmøder, formidling af status, resultater, effekter m.m. via hjemmeside.
7. Nye vandløbsregulativer: Opmåling, vandføringsevne, monitoring, **indsatser**, revision af bestemmelser, digitale regulativer, m.m.

8. Oplandsråd for Suså?

Blå tekst = Afsluttet
Grøn tekst = Påbegyndt
Sort tekst = Ikke påbegyndt



Ringsted
Kommune

Revision af:

- 52 vandløbsregulativer
- Regul. for Gyrstinge Sø
- Regul. for Haraldsted Sø

Nye opmålinger af vandløb
er udført for:

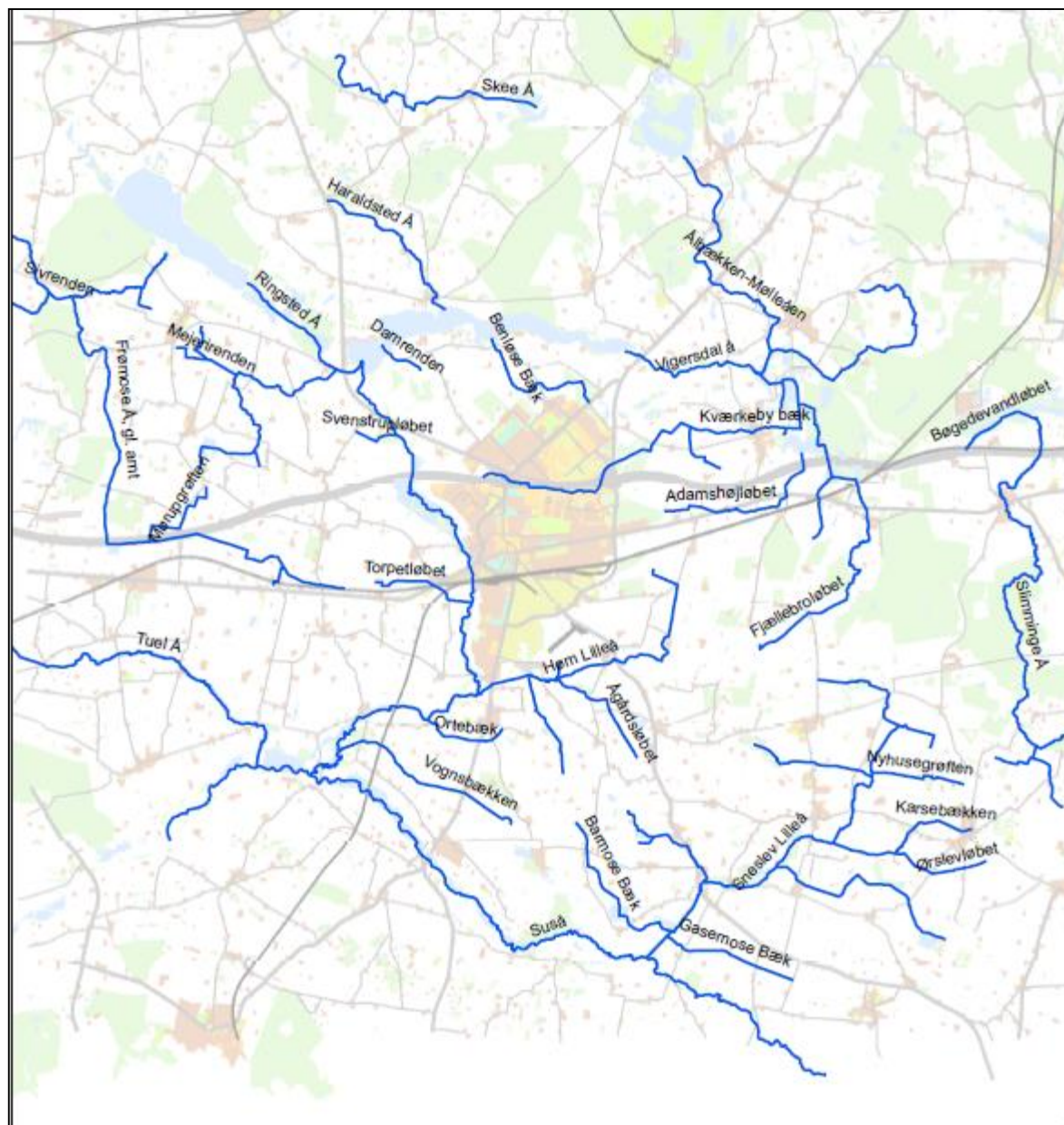
- Ringsted Å-system
- Frøsmose Å system
- Haraldsted Å
- Benløse Bæk
- Damrenden

Aktuelt udføres opmåling af:

- Vigersdal Å-system

Herefter følger:

- Skee Å
- Snesev Lilleå system



Oplandsanalyser for vandløb - med forslag til **målrettede indsatser**



Ringsted
Kommune

For Ringsted Kommunes vandløb samles alle tilgængelige oplysninger, der i kort form sammenfattes i en **oplandsanalyse** med henblik på at gøre status på: **Mål, problemstillinger, risikoområder, mulige indsatser m.m.**

Emner

1. **Kommuneplan**, spildevand, økologiske forbindelser.
2. **Naturelementer**: §3, mål for sidearealer m.m.
3. **Vandløbselementer**: Mål, tilstand, opmåling, aktuel vedligehold og metoder, oprensninger, strømrrender, vandføring m.m.
4. **Afvandings- og klimaelementer**: Lokalisering af **risikoarealer**, lavbundsarealer, oversvømmelsesarealer, stigende grundvand.

Resultat

- Forslag til **målrettede indsatser** i vandløbsopland, der også integreres i vandløbsregulativ.

Eksempler på **målrettede indsatser** for samarbejde om løsninger



Ringsted
Kommune

- **Miljøvenlig vandløbsvedligehold** - vurderet efter situation på enkeltstrækninger af vandløb - indarbejdes i regulativ, f.eks.:
 - **Selektiv skæring** af grøde, skæring af brinker el. andet.
 - **Ændret strømrendebredde**, strømkoncentratorer ved udlægning af sten.
 - Særlig iagttagelse og **vedligehold ved udsatte dræn**.
 - **Terminer og antal for vedligehold**, overvågning.
 - **Skyggegivende beplantning** på udpegede vandløbsstrækninger som en del af vedligeholdelsen, økologiske forbindelser m.m.
 - **Eksempelprojekt**: Naturvandløbsstrækning, Ringsted Å
- **Plejeplan** i stedet for/eller begrænset grødeskæring i moser. F.eks: Egerupmose (Grønbæksløbet) , Gørlev Mose (Ringsted Å), Øllemose (Øllemose Bæk), Kværkeby Mose (Vigersdal Å)

Eksempler på **målrettede indsatser** for samarbejde om løsninger



Ringsted
Kommune

- Resultater fra grødeskæringsprojekt i Assens Kommune: "Evidensbaseret og omkostningseffektiv grødeskæring i små danske vandløb".
- **Lavbundsarealer ved vandløbsstrækninger**, der næppe kan forventes at opnå en tilfredsstillende afvanding - **risikoarealer** - forstærkes af stigende nedbørsmængde og forhøjet grundvandsstand.
 - Eventuel **flytning af drænudløb**, der udmunder lavt.
 - **Udtagning af areal** til vådområde.
- **Helhedsplan for Ringsted Å-system** i samarbejde med bl.a. Ringsted Forsyning. Synergi mellem interesser.
- **Bredejerforslag** til indsats.

Eksempel på **målrettede indsatser** Miljøvenlig grødeskæring



Ringsted
Kommune



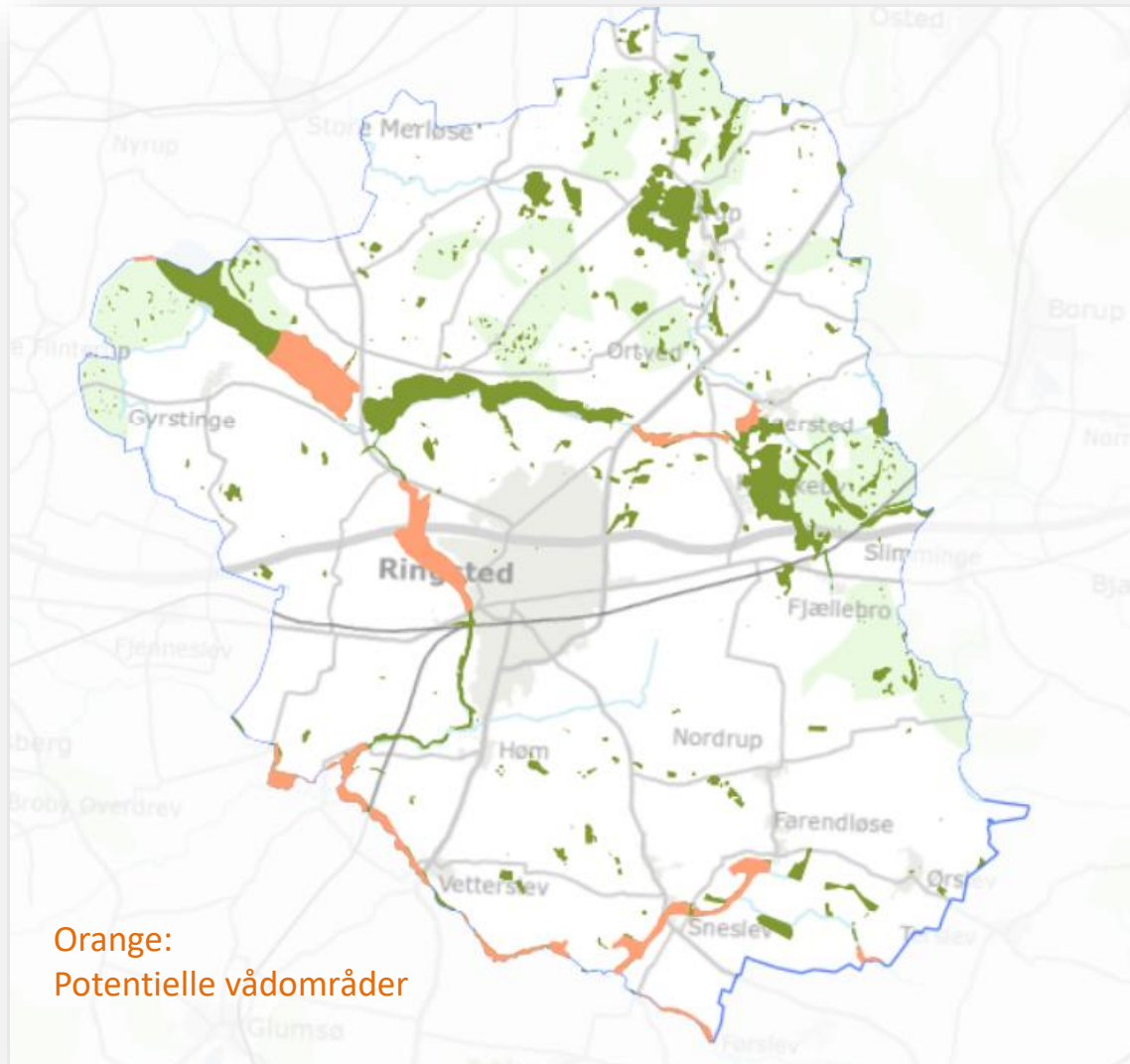
Høm Lilleå

Selektiv grødeskæring
med håndredskaber.

Eksempler på målrettede indsatser Lavbundsarealer



Ringsted
Kommune



Kommuneplan om
lavbundsarealer bl.a.:

Udføre undersøgelser og projekter
for etablering af vådområder for
reduktion af næringsstofudvaskning.

Genoprette natur.

Sikre at lavbundsarealer kan
rumme/parkere/tilbageholde vand
i forbindelse med ekstremregn.

Eksempel på **målrettede indsatser** Lavbundsareal, Ringsted Å, Gørlev Mose



Ringsted
Kommune



Nuværende regulativ
Meget lang praksis
om 2 årlige skæringer i
fuld bredde med meje-
kurv af Ringsted Å i
Gørlev Mose

Hvorfor ?

Eksempel på **målrettede indsatser** Lavbundsareal, risikoareal



Ringsted
Kommune



Risikoarealer

I regulativ (redegørelse) fastlægges dyrkningsarealer, der vil være særligt udsatte for afvandringsproblemer og oversvømmelse. F.eks. fra vandløbsstation zz til st. xx.

Eksempel på **målrettede indsatser** Skyggegivende beplantning



Ringsted
Kommune



Del af Grønbæksløbet

Målsat vandløb, der **ikke** opfylder målsætning om god økologisk tilstand.

Egnet for skyggegivende beplantning med f.eks. rødel langs brink, sydside eller vestsider.

Etablering af skyggegivende beplantning er en del af vandløbsvedligeholdelsen.

Egnet som samarbejdsprojekt med bredejer for også at tilføre en herlighedsværdi til ejendommen.

Eksempel på **målrettede indsatser** Skyggegivende træer



Ringsted
Kommune



Strømkoncentrator
Stor sten i
Sneslev Lilleå

Eksempel på **målrettede indsatser** Udlægning af gydegrus



Ringsted
Kommune



Grønbæksløbet

Udlægning af gydegrus er en regulerings-sag og ikke en del af vandløbsvedligeholdelsen.

Eksempler på **målettede indsatser** Helhedsplan for Ringsted Å



Ringsted
Kommune



Ringsted
Kommune

Anlægsarbejde i Nørregade

Anlægsarbejde i Nørregade

Fra april 2018 får Nørregade og Marked udskiftet forsynings- og kloakledninger klimatilpasning. Arbejdet er afslutninge for omdannelsen af Torvet.



Visualiseringen viser den nye profil for Markedspladsen og Nørregade

Borger / Natur, Miljø & Trafik / Klima / Klimatilpasning af Benløse Bypark

Klimatilpasning af Benløse Bypark

Benløse Bypark er blevet klimatilpasset for at kunne håndtere skybrud. Borgerne i området har været inddraget i processen. Du kan følge med i projektet her på siden.



Borger / Natur, Miljø & Trafik / Natur / Ringsted Ådal

Helhedsplan for Ringsted Ådal

En helhedsplan for Ringsted Ådal skal skabe rammerne for udvikling af ådalen de næste mange år.

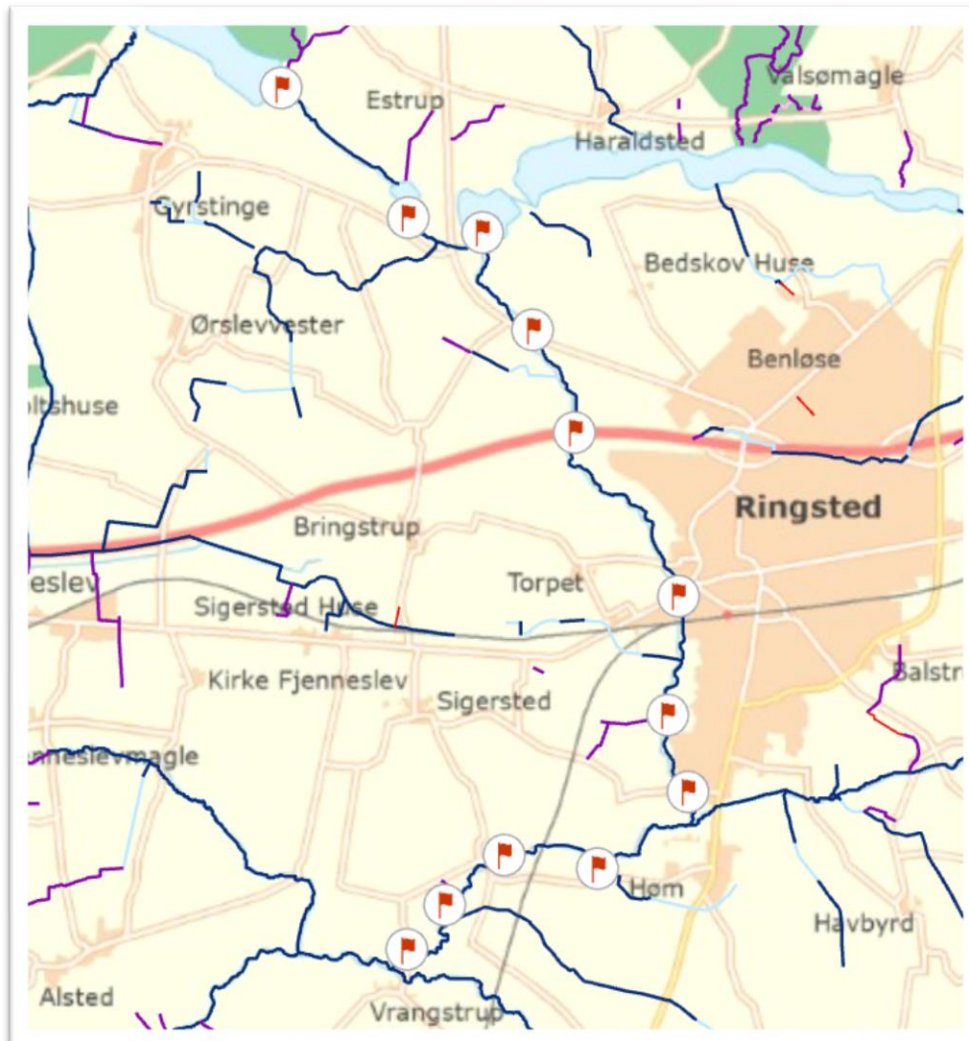


I Ringsted Kommune vil vi skabe de bedste muligheder for kommunens borgere, så de kan udfolde sig på arbejde, i skolen og i fritiden. Ringsted Ådal er et naturskønt område og sammen med planerne for den nye oplevelsessti, skal en helhedsplan skabe rammerne for udvikling af ådalen de

Eksempler på **målettede indsatser** Helhedsplan for Ringsted Å



Ringsted
Kommune



12 vandstandsloggere,
online til Hydrometri.dk for
opsamling af data og til vurdering
af vandføringsevne m.m.

Naturstyrelsen 1 station
Ved udløb af Gyrstinge Sø.

HOFOR 1 station
Ved Lille Svendstrup.

Ringsted Kommune
10 stationer fordelt over hele
Ringsted Å.

Etableres i løbet af foråret.

Eksempler på **målettede indsatser** Helhedsplan for Ringsted Å



Ringsted
Kommune



Ringsted Å

Registrering og vurdering af planteudbredelse på strækning for naturvandløb.

Vurdering af metoder og ny praksis for vedligehold i forhold til :

- 1) Målopfyldelse.
- 2) Afvanding.
- 3) Rekreative muligheder.

Eksempler på **mårettede indsatser** Bredejerforslag



Ringsted
Kommune



Brinkerosion.
Opmåling på del-
strækninger.
Sandvandring
Opstuvning.
Vurdering af problem-
strækninger.

Etablering af:
Vådområde.
Slyngning.
Beplantning.
Gydeområder/skjul.



Ringsted
Kommune